

精神障害者グループホーム れもん

🏠 グループホームとは…

「一人暮らしをしたいけど、いきなりでは自信がない」、「家族から独立して一人で暮らせるようになりたい」などという方のための住居です。地域のアパートを活用して、複数の人が共に生活し、必要に応じてスタッフからの支援を受け、自立した生活や社会復帰を目指すことを目的としています。

🏡 グループホームれもんとは…

精神科・心療内科に通院中の方が、自立した生活を目指すための入居期限のあるグループホームです。“れもんのような爽やかな気持ちで新しい生活を送ってほしい”という思いから、2015年3月に設置されました。

利用者が、自分自身の暮らし方を決めながら生活のペースを作っていく事を支援します。また利用者同士が助け合い、それぞれの目標に向かってステップアップするために生活を送っています。

利用対象者

- ◇精神疾患の診断を受けている方
- ◇地域で自立した日常生活を送る上で、スタッフの援助や相談などの支援を必要とする方
- ◇他の利用者と共に生活することに同意できる方
- ◇病状がある程度安定し、主治医もしくは関係職員からの推薦のある方
- ◇服薬が習慣化していて、一定の管理が可能な方
- ◇生活費やお小遣いなどの金銭を一定の自己管理が可能な方
- ◇地域への外出やリハビリ資源の利用など、週3回程度定期的に日中活動へ参加できる方
例えば…デイケア、作業所など
- ◇入居期限後に地域での自立した生活や就労などの社会復帰への意欲があり、ステップアップしたい方



入居費用

	女性ホーム	男性ホーム
家賃 ※①	31,500円	28,000円
光熱水道費 ※②	8,000円	
共同日用品費	2,000円	
食材費(お米・調味料代)	1,000円	
合計	42,500円	39,000円
体験利用費 (日中体験)	1,384円	1,267円
宿泊体験は、日中体験×日数の合計金額		



※①：障害者総合支援法により国の特別給付費と、自治体によっては家賃補助制度があります。

※②：金額を超えた場合は、別途徴収となります。

※③：毎月のお支払いとなります。詳細につきましては、お問い合わせ下さい。

入居定員

女性ホーム：2LDKアパートに2名ずつの入居となります。(定員4名)

男性ホーム：2DKアパートに2名ずつの入居となります。(定員6名)

入居期限

3か月～2年まで（職員との面談にて、最大+3年の期限延長が可能）

居室風景

和室（6畳）



洋室（6畳）



共有スペース風景 ※男性ホームと女性ホームで間取りや配置が異なります

リビング



キッチン



トイレ



お風呂



〈設備〉 共有で使用する電化製品や家具

冷蔵庫



炊飯器・電磁調理器



洗濯機

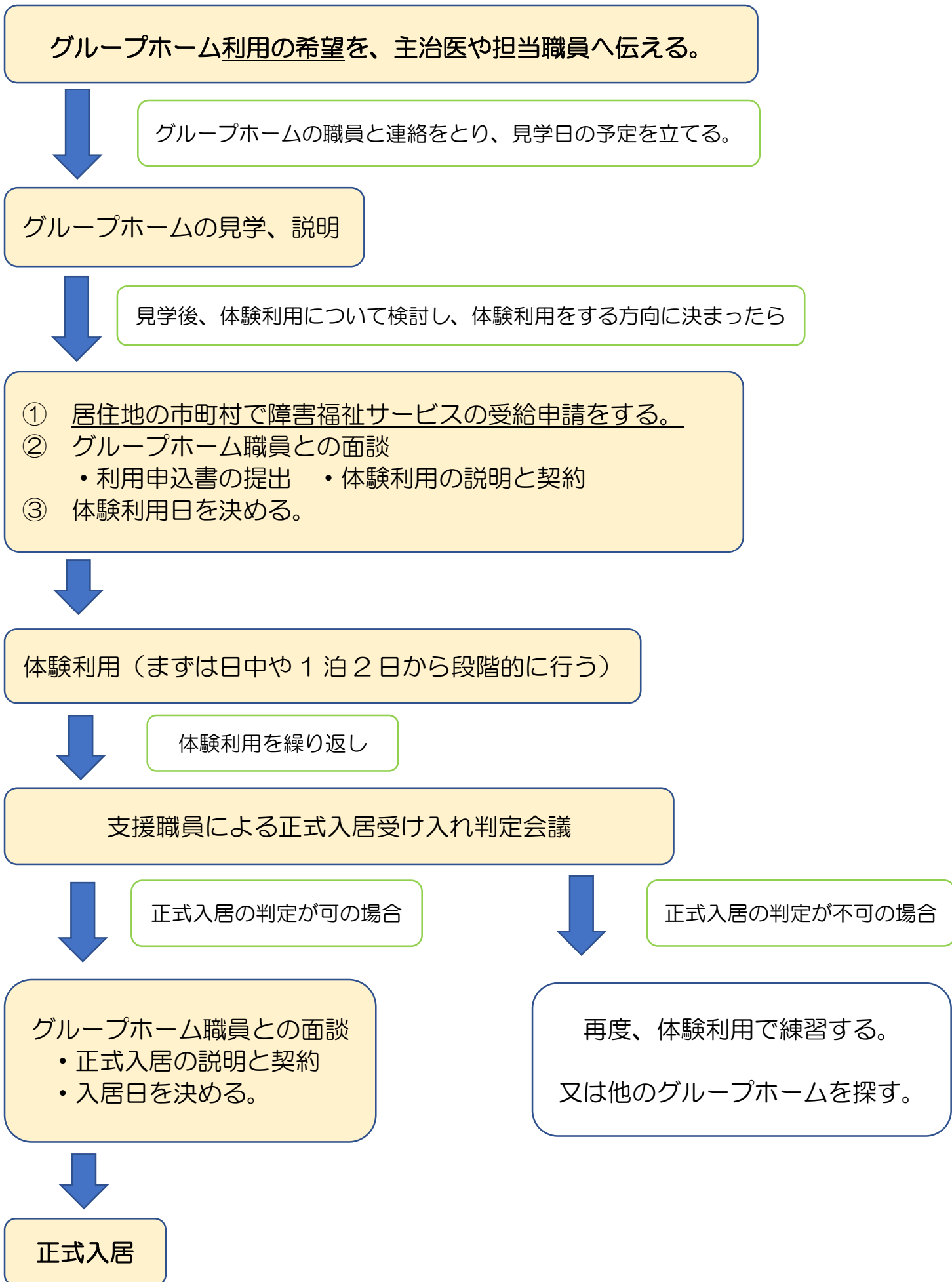


電気ケトル・電子レンジ



他、テレビ、掃除機、食器棚、食器、など。

入居までの流れ



ご利用に関して、具体的な内容などの説明を聞いてみたい
見学をご希望の方は、お問い合わせください

袖ヶ浦さつき台病院

TEL :0438-62-1113(代)

(月～土曜日 8:30～17:30)

担当者:グループホームれもん
堀内・常世田