

デイケアさくら (リハ特化型 短時間デイケア)

通うことで ①生活環境を整え

②運動能力の向上が達成可能です

介護保険を用いて、心身ともに健康でより良くより豊かな生活を保つためのサービスを提供しています。

食事・入浴が無い、短時間 (AM : 3 時間半 PM : 1 時間 50 分) で、その人個人にあったリハ

プログラムをリハ専門医師・理学療法士が立案し、生活全体を支えています



5 機種 9 種類マシン



見学・相談

月～金 8:30～17:30

営業時間

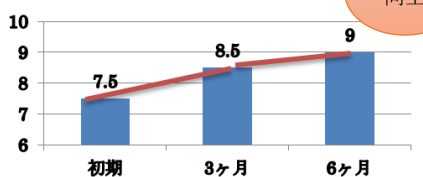
AM 月～金 8:45～12:15

PM 火・木・金 13:50～15:40

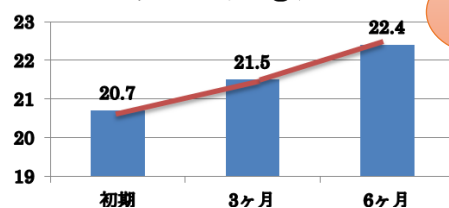
対象:介護保険取得者で要支援
1・2 もしくは要介護 1～5 の方

リハビリの効果

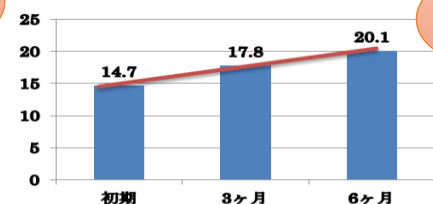
片足立ち (秒)



握力 (kg)



HDS-R (点)



送迎対象地域: 袖ヶ浦市内 (市外の方は自身での来所・ご家族様の送迎などの場合受け入れ可)

申し込み方法

ご利用にあたり、まずはケアマネージャー様、もしくはデイケア担当者までご相談ください

相談・申し込み

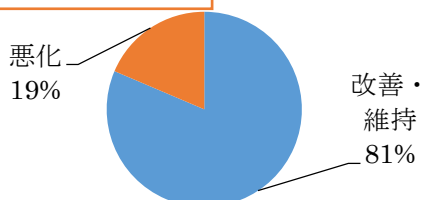
必要書類の提出

判定会議

契約 (自宅で)

利用開始

介護度維持・改善率



〒299-0246 千葉県袖ヶ浦市長浦駅前 5-21

Tel : 0438-60-7392 (直通)

Fax : 0438-60-7393 (直通)

担当: 福元・浅川・半田